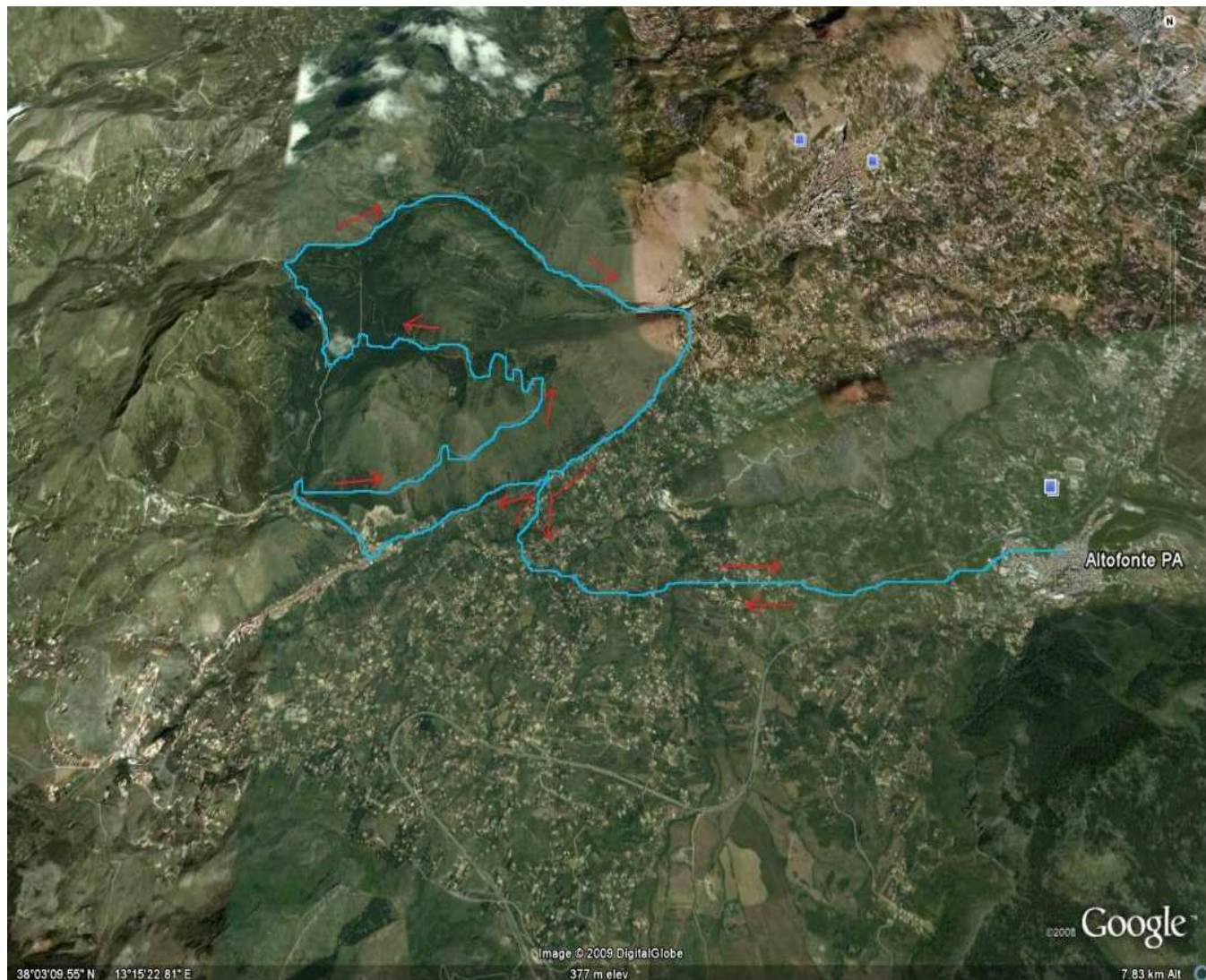


ALTOFONTE/PIOPPO/CASABOLI/MONREALE/ALTOFONTE



PARTENZA :ALTOFONTE

DISTANZA: 40 KM

DIFFICOLTA' TECNICA:MEDIO

CICLABILITA' SALITA:100%

CICLABILITA' DISCESA: 100%

TEMPI DI PERCORRENZA: 3,5 ORE

FONDO:ASFALTO/STERRATO