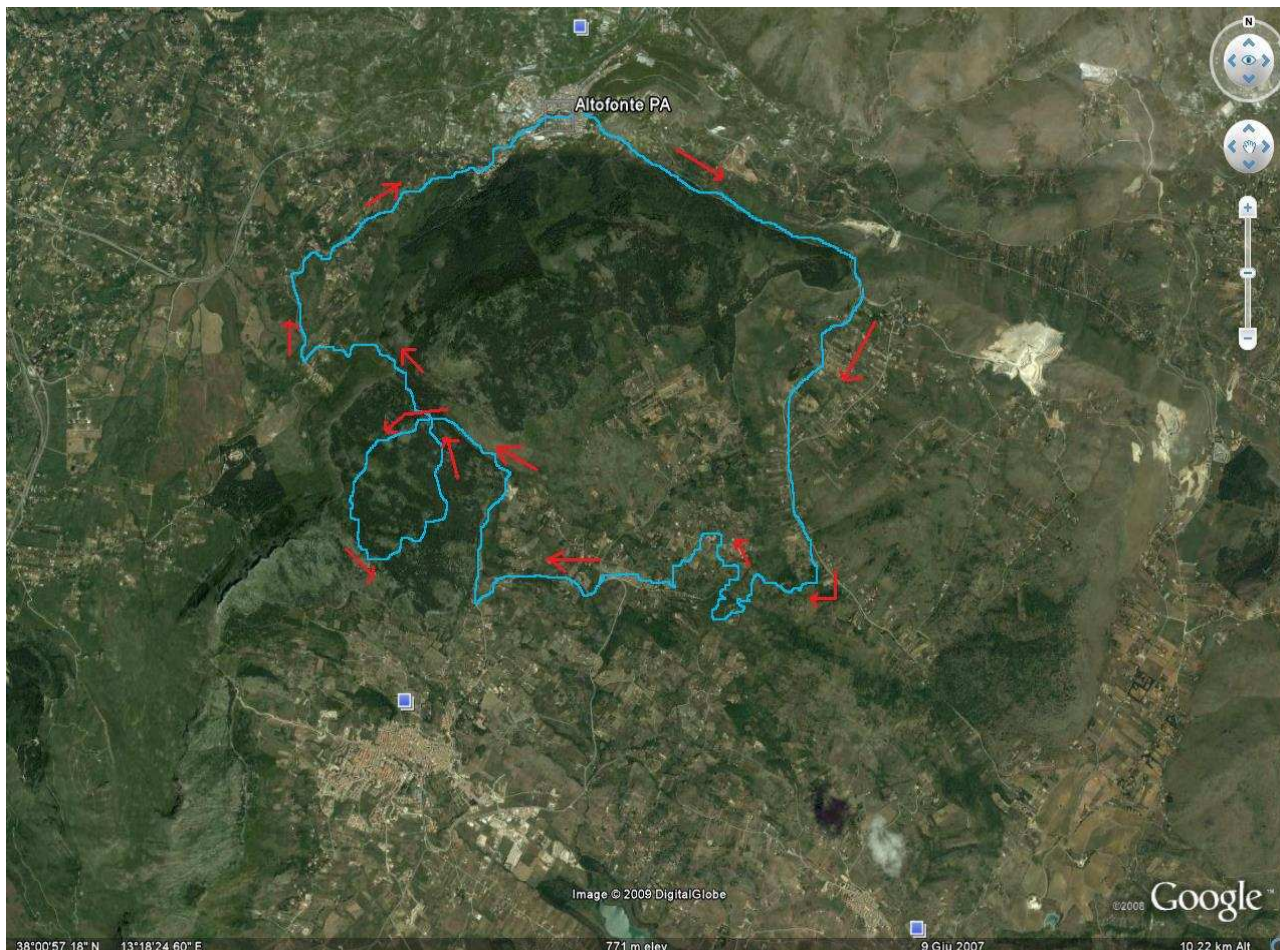


**ALTOFONTE/RE BOTTONE/BANDITA /BOSCO DELLE
CASTAGNE/BIVIO DINGOLI/ARGOMESI/SENTIERO
CARPINETO/VALLE POZZILLO/CANALOTTO/ALTOFONTE**



PARTENZA :ALTOFONTE

DISTANZA: 45 KM CIRCA

DIFFICOLTA' TECNICA: IMPEGNATIVO

CICLABILITA' SALITA:95%

CICLABILITA' DISCESA: 95%

TEMPI DI PERCORRENZA: 4 ORE

FONDO:ASFALTO/ STERRATO E SINGLE TREKK IN ALCUNI CASI CON BIKE ALLA SPALLA